

# AEROMAG-KD®

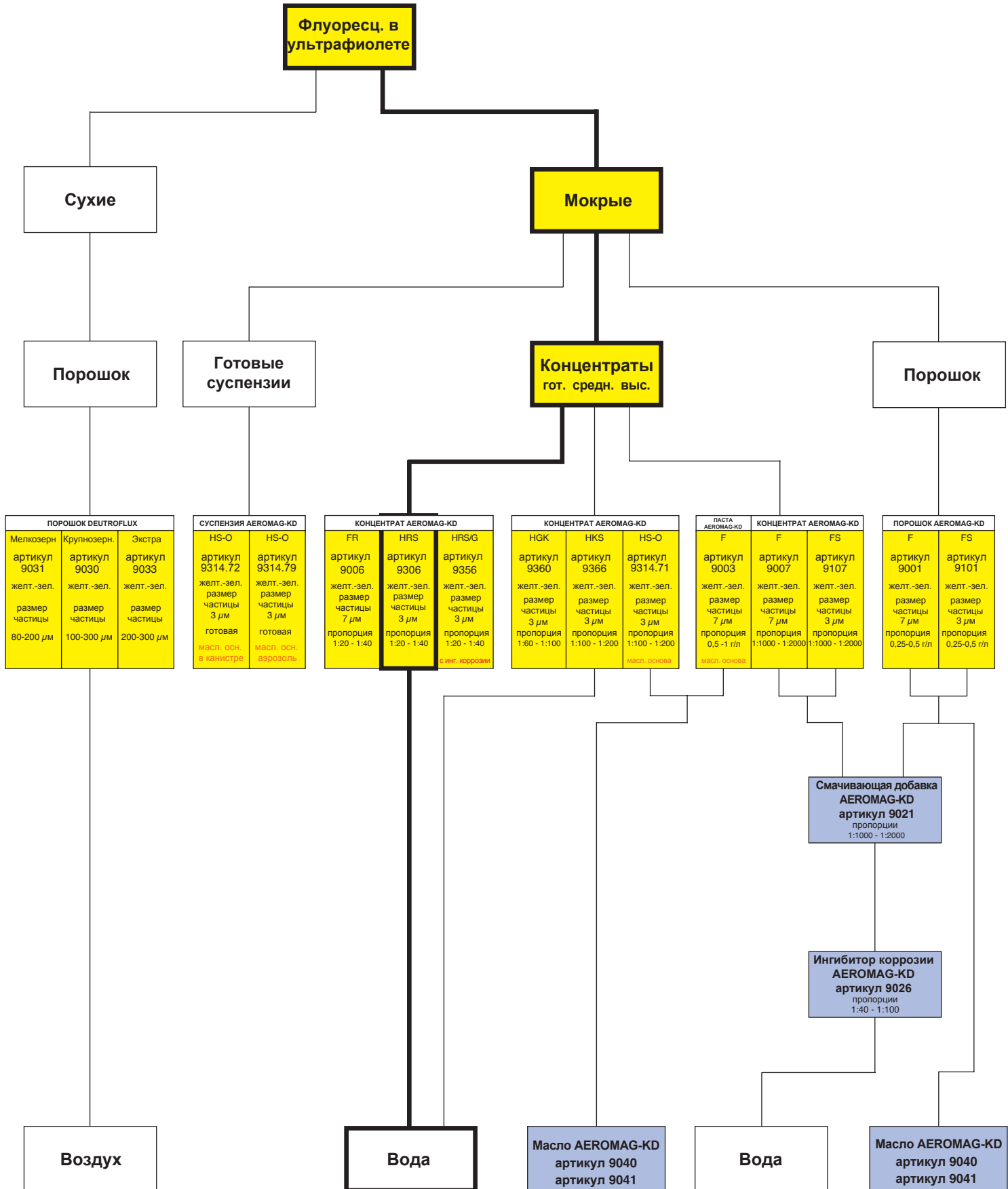
Расходные материалы для магнитопорошкового контроля



Делаем  
Трещины  
Видимыми

# KARL DEUTSCH

# AEROMAG-KD<sup>®</sup> расходные материалы для магнитопорошкового контроля



Воздух

Вода

Масло AEROMAG-KD  
артикул 9040  
артикул 9041

Вода

Масло AEROMAG-KD  
артикул 9040  
артикул 9041



Контраст

Метод

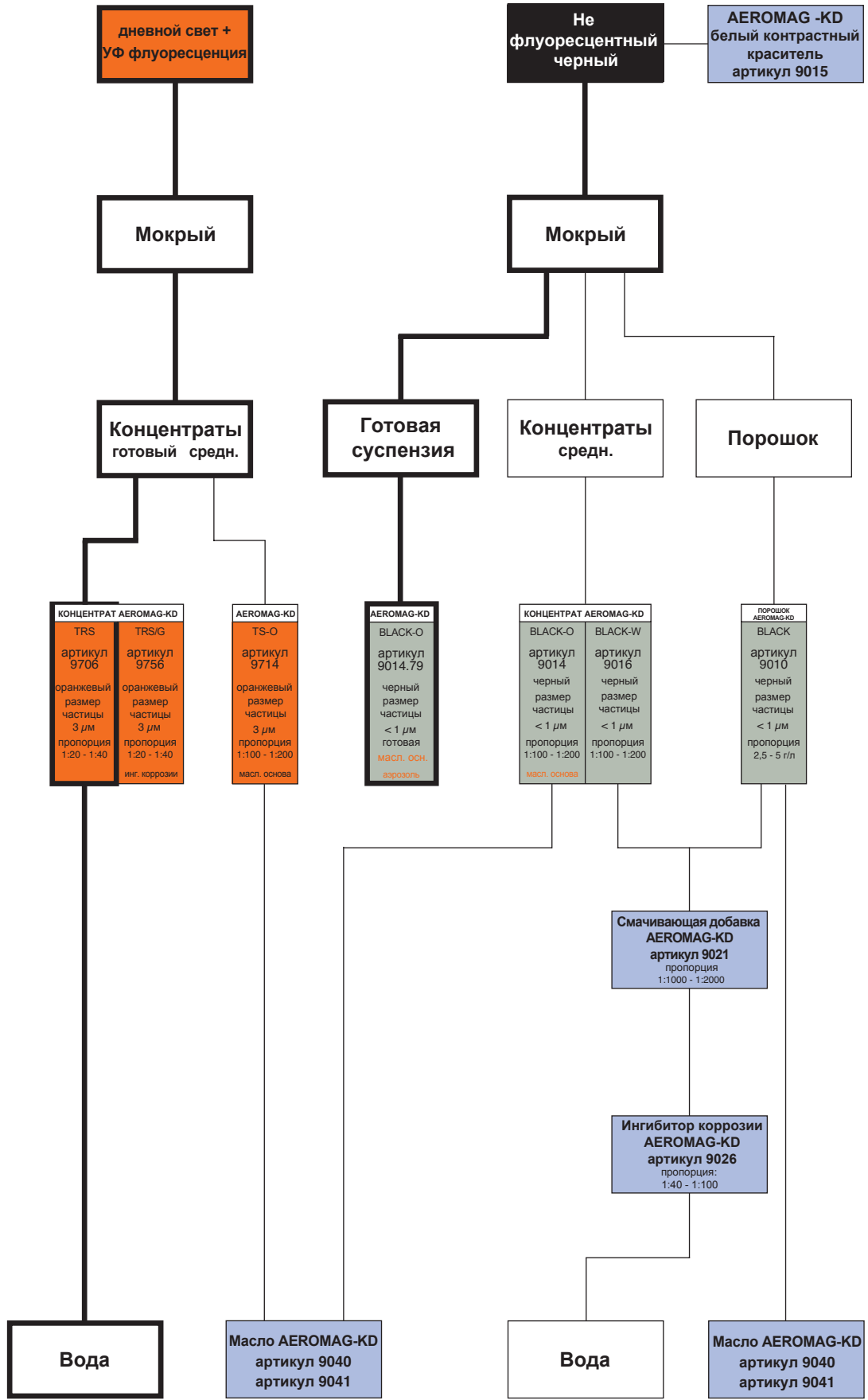
Консистенция

Продукты  
**KARL DEUTSCH**

Смачивающая  
добавка

Ингибитор  
коррозии

Среда-носитель



# Описание:

## Концентраты AEROMAG-KD® HRS - оптимальный выбор для магнитопорошкового контроля в ультрафиолетовом свете

**Готовые концентраты AEROMAG-KD®:** самый простой способ приготовления суспензии. Достаточно просто добавить воды и получить готовую к использованию суспензию. Добавки, содержащиеся в концентрате, подходят практически во всех случаях контроля.

**Концентрат AEROMAG-KD® FR 9006:** в качестве индикатора трещин используется порошок F (9001). Рекомендуется для обнаружения средних и больших трещин в изделиях (полуфабрикатах) с низкими требованиями к защите от коррозии.

**Концентрат AEROMAG-KD® HRS 9306:** идеальное решение для обнаружения мелких трещин в ультрафиолетовом свете.

**Концентрат AEROMAG-KD® HRS/G 9356:** тоже что и 9306, но с более сильными ингибиторами коррозии, идеален для чугунов.

**Концентрат AEROMAG-KD® TRS 9706:** уникальная среда для контроля при дневном, галогеновом и УФ освещении.

**Концентрат AEROMAG-KD® TRS/G 9756:** тоже, что и 9706, но с более сильными ингибиторами коррозии, идеален для чугунов.

**AEROMAG-KD® средней концентрации:** оптимальное соотношение между ценой и процедурой приготовления. Содержит смачивающую добавку и некоторое количество ингибитора коррозии, подходят для большинства задач контроля. Достаточно просто добавить воду.

**Концентрат AEROMAG-KD® HGK 9360:** более дешевая альтернатива HRS, если нет особых требований к защите от коррозии. Подходит для большинства кованных сталей. Для чугунов необходимо применять дополнительный ингибитор коррозии AEROMAG-KD 9026.

**Концентрат AEROMAG-KD® HKS 9366:** дешевая альтернатива HRS при сниженных требованиях к защите от коррозии.

**Концентрат AEROMAG-KD® HS-O 9314:** суспендируемый в масле, содержит магнитные частицы HRS.

**Концентрат AEROMAG-KD® TS-O 9714:** суспендируемый в масле, содержит магнитные частицы TRS. Применяется при контроле в дневном свете.

**Концентрат AEROMAG-KD® BLACK-O 9014:** содержит частицы Fe<sub>3</sub>O<sub>4</sub> (артикул 9010) в качестве индикатора трещин. Суспендируемый в масле. Используется для контроля в дневном свете с/без фоновым красителем (AEROMAG-KD 9015)

**Концентрат AEROMAG-KD® BLACK-W 9016:** содержит частицы Fe<sub>3</sub>O<sub>4</sub> (артикул 9010) в качестве индикатора трещин. Суспендируемый в воде. Используется для контроля в дневном свете с/без фоновым красителем (AEROMAG-KD® 9015).

**AEROMAG-KD® Высокой концентрации:** наиболее дешевые концентраты. Без проблем растворяются в воде. Требуют добавления смачивающих добавок и ингибитора коррозии.

**Концентрат AEROMAG-KD® F 9007:** в качестве индикатора трещин используется порошок F (9001).

**Концентрат AEROMAG-KD® FS 9107:** в качестве индикатора трещин используется порошок FS (9101)

**Паста AEROMAG-KD® F 9003:** суспендируемая в масле; содержит смачивающую добавку и легко дозируется. В качестве индикатора трещин используется порошок F (9001).

**Порошки AEROMAG-KD® (мокрый способ): универсальное и дешевое решение.** Созданы на основе оксидов железа, позволяют избежать быстрого осаждения ржавчины.

**Порошок AEROMAG-KD® F 9001:** с увеличенным размером частиц, позволяет обнаруживать большие трещины в изделиях (полуфабрикатах).

Разнообразие расходных материалов AEROMAG-KD столь же многочисленно, как и количество задач магнитопорошкового контроля. Критерии выбора материалов приведены ниже. Более подробная информация может быть получена из технических паспортов и паспортов безопасности, а также печатных изданий.

**Порошок AEROMAG-KD® FS 9101:** с минимальным размером частиц для обнаружения средних и малых трещин в готовой продукции или полуфабрикатах. Высокая интенсивность флуоресценции.

**Порошок AEROMAG-KD® BLACK 9010:** наивысшая чувствительность при нефлуоресцентном контроле. Идеальное решение для контрастного (черный/белый) метода.

### Готовые суспензии AEROMAG-KD®:

Лучшее решение для контроля единичных изделий

**AEROMAG-KD® HS-O 9314.72:** готовая суспензия на базе AEROMAG-KD® HS-O 9314. Содержит магнитные частицы HRS

**AEROMAG-KD® HS-O 9314.79:** готовая суспензия на базе AEROMAG-KD® HS-O 9314. Содержит магнитные частицы HRS

**AEROMAG-KD® BLACK-O 9014.79; АЭРОЗОЛЬ:** готовая суспензия на базе AEROMAG-KD® BLACK-O 9041 содержит частицы Fe<sub>3</sub>O<sub>4</sub> (артикул 9010) в качестве индикатора трещин. Используется для контроля в дневном свете с/без фоновым красителем (AEROMAG-KD® 9015).

**Порошки DEUTROFLUX® (сухой метод) артикулы 9030 - 9033:** используются для контроля по определенным американским стандартам в вихревой камере. Порошок наносит на образец без среды-носителя, распыляет его над деталью или погружая деталь с остаточной намагниченностью в порошковую ванну вихревой камеры.

**Добавки AEROMAG-KD®:** используются совместно с другими агентами AEROMAG-KD.

**Смачивающая добавка AEROMAG-KD® 9021:** используется для приготовления суспензий на базе порошков AEROMAG-KD® F, FS и BLACK и воды, или приготовления концентратов AEROMAG-KD® F и FS.

**Ингибитор коррозии AEROMAG-KD® 9026:** используется для приготовления суспензий на базе порошков AEROMAG-KD® F, FS и BLACK и воды, или приготовления концентратов AEROMAG-KD® F и FS. При необходимости, используется совместно с AEROMAG-KD® HKS и BLACK-W. Ингибитор разработан специально для черных металлов и не подходит для цветных (для немагнитных металлов используется ECHOKOR 9027).

**Пеногаситель AEROMAG-KD® 9024:** используется для решения проблемы пенообразования в водных системах. Рекомендуется использовать в исключительных случаях (очень мягкая вода) и в минимально возможных количествах. **Белый контрастный краситель AEROMAG-KD® 9015:** грунт белого цвета в аэрозольном баллончике, применяется для контрастного метода.

**Масло AEROMAG-KD® 9040/9041:** используется для приготовления суспензий из концентратов 9014, 9314 и 9714, паст AEROMAG-KD® F и порошков AEROMAG-KD® F, FS, BLACK. Масло AEROMAG-KD® оптимально сочетается с порошками AEROMAG-KD® не флуоресцентно и имеет идеальную вязкость. Температура вспышки масла арт. 9040 - 65°C. Температура вспышки масла арт. 9041 - 110°C.

### Стандарты и спецификации...

для всех расходных материалов AEROMAG-KD® подробно описаны в соответствующих информационных листах.

### Техническая информация и данные о безопасности продуктов...

всегда можно найти на сайте компании KARL DEUTSCH [www.karldeutsch.de](http://www.karldeutsch.de)

# AEROMAG-KD®

## 5 причин использования расходных материалов AEROMAG-KD® в неразрушающем контроле



### 1. Гарантированный уровень чувствительности!

Гарантия постоянного уровня чувствительности суспензии, при использовании готовых концентратов AEROMAG-KD®:

- а) Производство концентратов происходит под постоянным контролем качества.
- б) Однозначные и четко определенные показатели качества продуктов AEROMAG-KD®. Все характеристики описываются в приемо-сдаточной документации, включая допуски для каждой партии продукта. В этом случае влияние пользователей на качество продукции - относительно низкое.

### 2. Длительный жизненный цикл суспензии!

В случае, если суспензия используется для серии проверок, необходимо периодически проводить контроль чувствительности индикации. Очень важно, чтобы чувствительность суспензии оставалась постоянной в течении длительного времени. Кроме того, суспензия должна оставаться стойкой к механическим нагрузкам, вызванными постоянными перекачиванием между ваннами, а также нечувствительной к выносу магнитного порошка образцами. Суспензии AEROMAG-KD® показывают такую же чувствительность индикации после 100 часов работы, что и после 5 минут.

Данная проверка проводится для каждой партии продукта и отражается в протоколе контроля качества.

### 3. Отличные показатели при повседневном использовании!

На протяжении многих лет компания KARL DEUTSCH является ведущим поставщиком расходных материалов для неразрушающего контроля на крупнейшие автомобильные заводы и металлургические предприятия разных стран.

### 4. Решения для нестандартных задач!

Основываясь на длительном опыте в области исследований и производства расходных материалов для неразрушающего контроля, компания KARL DEUTSCH уверена, что всегда найдет решение для контроля Вашей продукции из серии AEROMAG-KD® или любой другой. В случае если Вам необходима специальная контрольная среда мы безусловно изготовим ее для Вас, в зависимости от ваших требований.

### 5. Лучшее соотношение цена - качество!

Технически-совершенное решение по разумной цене. Использование расходных материалов компании KARL DEUTSCH позволит сократить расходы в Вашей компании.

# Информация для заказа

	Продукт	Среда-носитель	Пропорция смеси	Осадок ASTM (мл)	Упаковка	Арт. №
МОКРЫЙ МЕТОД	AEROMAG-KD® - концентрат FR	вода	1:20–1:40	0,2–0,1	флакон - 1л канистра - 5л	9006.71 9006.72
	<b>AEROMAG-KD® - концентрат HRS</b>	<b>вода</b>	<b>1:20–1:40</b>	<b>0,2–0,1</b>	<b>флакон - 1л</b>	<b>9306.71</b>
	AEROMAG-KD® - концентрат HRS/G (с ингибитором коррозии)	вода	1:20–1:40	0,2–0,1	флакон - 1л канистра - 5л	9356.71 9356.72
	AEROMAG-KD® - концентрат HGK	вода	1:60–1:100	0,2–0,1	флакон - 1л канистра - 5л	9360.71 9360.72
	AEROMAG-KD® - концентрат HKS	вода (+инг. коррозии)	1:100–1:200	0,2–0,1	флакон - 1л канистра - 5л	9366.71 9366.72
	AEROMAG-KD® - концентрат HS-O	масло	1:100–1:200	0,2–0,1	флакон - 1л	9314.71
	AEROMAG-KD® - HS-O	масло	–	0,2	канистра - 10л	9314.72
	AEROMAG-KD® - HS-O	масло	–	0,2	аэрозоль 500 мл	9314.79
	AEROMAG-KD® - концентрат F	вода+добавки	1:1000–1:2000	1,3–0,65	флакон - 1л	9007.71
	AEROMAG-KD® - концентрат FS	вода+добавки	1:1000–1:2000	0,1–0,05	флакон - 1л	9107.71
	AEROMAG-KD® - паста F	масло	1,0 – 0,5 г/л	0,13–0,07	банка - 100г банка - 1кг	9003.71 9003.72
	AEROMAG-KD® - порошок F	вода+добавки масло	0,5 – 0,25 г/л	0,13–0,07	банка - 500г банка - 1кг	9001.71 9001.72
	AEROMAG-KD® - порошок FS	вода+добавки масло	0,5 – 0,25 г/л	0,13–0,07	банка - 500г банка - 1кг	9101.71 9101.72
	AEROMAG-KD® - концентрат TRS	вода	1:20–1:40	0,3–0,15	флакон - 1л канистра - 5л	9706.71 9706.72
	AEROMAG-KD® - концентрат TRS/G (с ингибитором коррозии)	вода	1:20–1:40	0,3–0,15	флакон - 1л канистра - 5л	9756.71 9756.72
	AEROMAG-KD® - концентрат TS-O	масло	1:100–1:200	0,3–0,15	флакон - 1л	9714.71
	AEROMAG-KD® - концентрат BLACK-O	масло	1:100–1:200	1,3–0,65	флакон - 1л	9014.71
	AEROMAG-KD® - BLACK-O	масло	–	1,3	аэрозоль 500 мл	9014.79
AEROMAG-KD® - концентрат BLACK-W	вода +инг. коррозии	1:100–1:200	1,3–0,65	флакон - 1л	9016.71	
AEROMAG-KD® - порошок BLACK	вода + добавки или масло	5 – 2,5 г/л	1,3–0,65	мешок - 5кг	9010.71	
СУХОЙ МЕТОД	DEUTROFLUX® - порошок FINE		вихр. камера 20%	–	банка - 10кг	9031.71
	DEUTROFLUX® - порошок COARSE	воздух	вихр. камера 80%	–	банка - 10кг	9030.71
	DEUTROFLUX® - порошок EXT. COARSE	воздух	–	–	банка - 10кг	9033.71
МАСЛА/ ДОБАВКИ	AEROMAG-KD® - смач. добавка	вода	1:1000–1:2000	–	флакон - 1л канистра - 5л	9021.71 9021.72
	AEROMAG-KD® - ингибитор коррозии	вода	1:40–1:100	–	флакон - 1л канистра - 5л	9026.71 9026.72
	AEROMAG-KD® - пеногаситель	вода	1:1000–1:2000	–	флакон - 1л	9024.71
	AEROMAG-KD® - бел. контр. краситель	–	–	–	аэрозоль 400 мл	9015.71
	AEROMAG-KD® - масло	–	–	–	канистра - 10л бочка - 200л	9040.72 9040.79
	AEROMAG-KD® - масло 110	–	–	–	канистра - 10л бочка - 200л	9041.72 9041.79

# KARL DEUTSCH

Телефон: (+49-2 02)71 92-0  
 Факс: (+49-2 02)71 49 32  
 Отто-Хаусманн-Ринг 101  
 42115 Вупперталь, Германия  
 info@karldeutsch.de · www.karldeutsch.de

